

Verkehrsunfallstatistik 2013

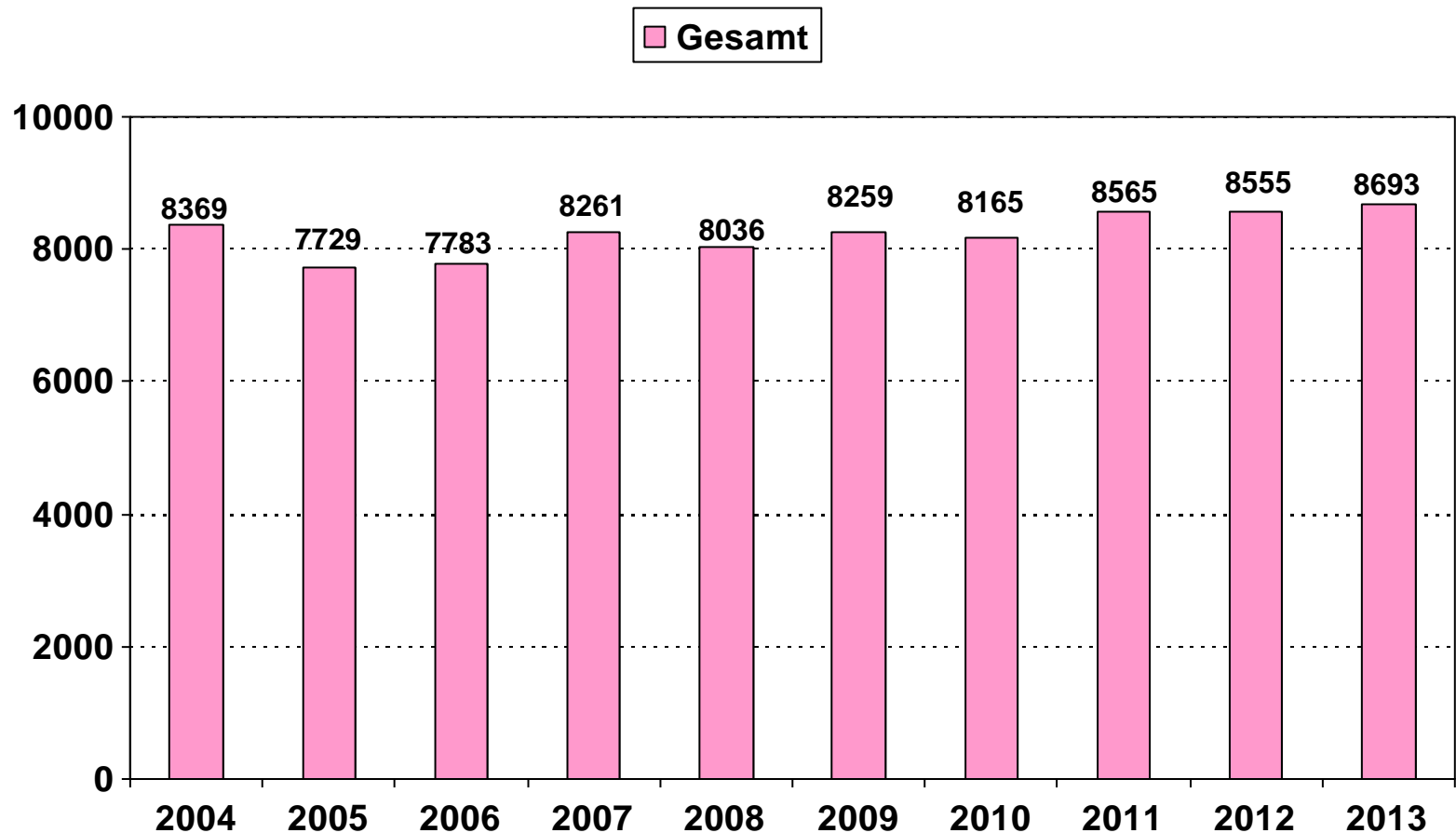
Polizeiinspektion Braunschweig
(Stadtgebiet ohne Autobahnen)



Themen

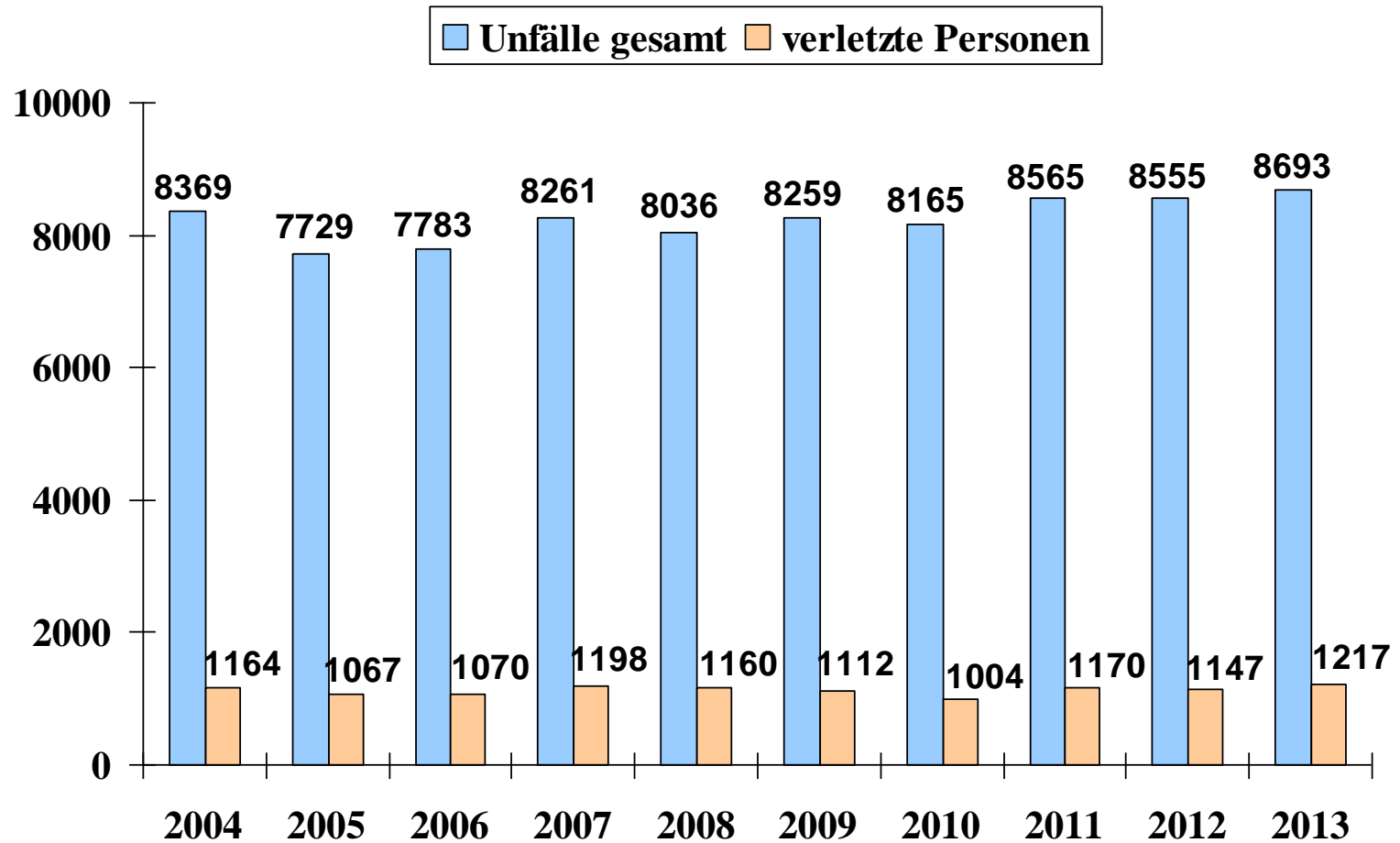
- Unfallentwicklung
- Unfallfolgen
- Verkehrsbeteiligung
- Hauptunfallursachen
- Betrachtung einzelner Verkehrsteilnehmer
- Zielvereinbarungen

Unfallentwicklung im 10-Jahres-Überblick

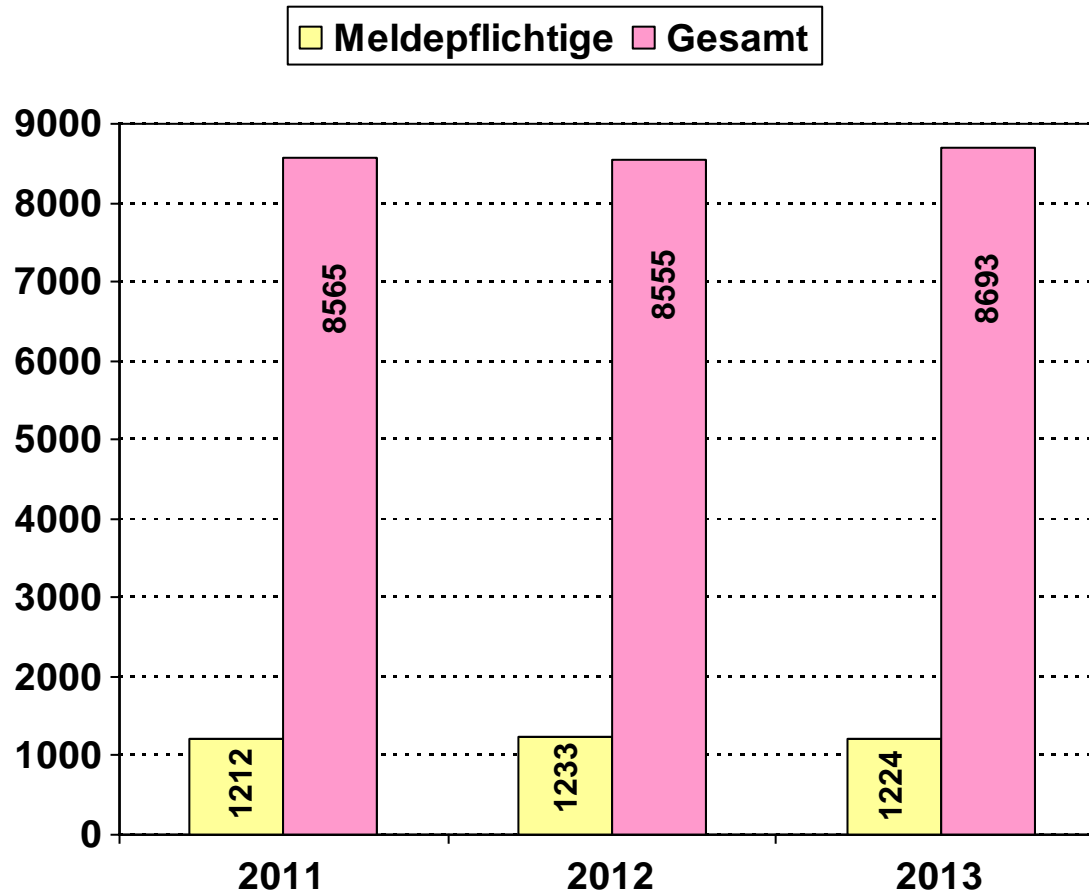


Die Unfallanzahl für 2013 hat sich im Vergleich zum Vorjahr um 138 (1,6 %) erhöht. Der höchste Stand seit 10 Jahren.

Unfallaufkommen und verletzte Personen im 10-Jahres-Vergleich



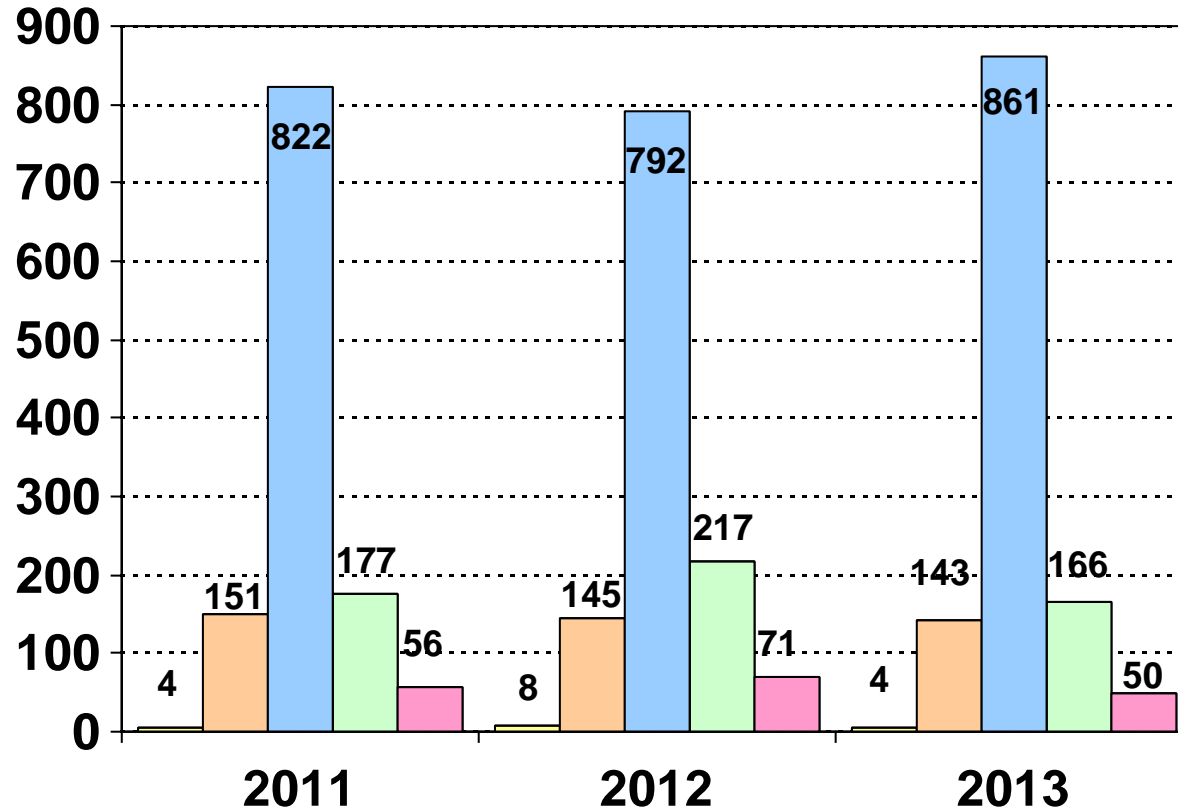
Unfallentwicklung



Im Jahr 2013

+138 Unfälle im Stadtgebiet, -9 meldepflichtige Unfälle

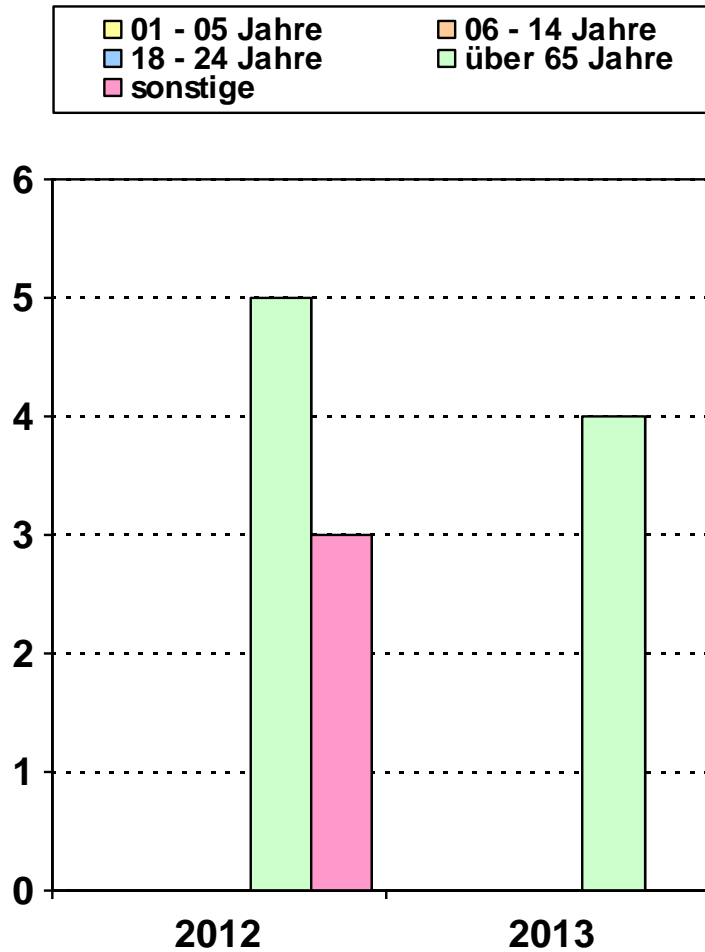
Meldepflichtige Unfälle nach Kategorien



- mit Getöteten (Kat.1)
- mit Schwerverletzten (Kat.2)
- mit Leichtverletzten (Kat.3)
- mit schwerem Sachschaden (Kat.4)
- mit Alkohol/BTM alle Kfz fahrbereit (Kat.6)

Unfallfolgen mit Altersklassen

Getötete



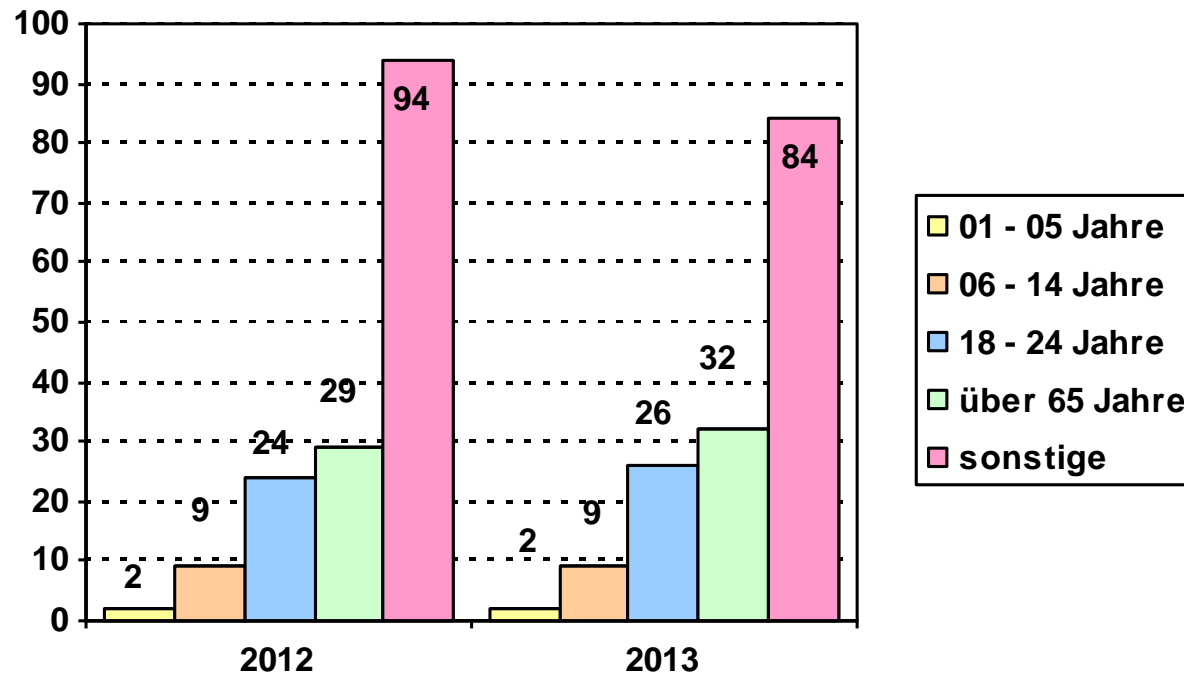
Zahl der Getöteten im Jahr 2013: -4

Verkehrsunfälle mit tödlichem Ausgang

Datum	Ort	Unfallhergang	Beteiligter
18.01.2013 17:15 Uhr	Bienroder Weg, Siegfriedstraße	Fahrerführerin bog mit ihrem PKW bei Grünlicht zeigender LZA nach links ab und übersah eine Fußgängerin, die den Fußgängerüberweg ebenfalls bei Grünlicht von rechts nach links überqueren wollte. Die Fußgängerin wurde vom PKW erfasst und hierbei schwerst verletzt. Sie erlag am 21.01.2013 im Krankenhaus ihren Verletzungen.	Fußgänger, 80 Jahre weiblich
26.01.2013 15:09 Uhr	Lange Straße 60, Höhe Gördelinger Straße	Radfahrerin überquert mit ihrem Fahrrad den Gleiskörper der Langen Straße und wird dabei von der herannahenden Straßenbahn erfasst. Durch den Zusammenstoß erlitt die Radfahrerin tödliche Verletzungen.	Radfahrer, 66 Jahre weiblich
08.03.2013 11:27 Uhr	Wendenring, gegenüber Haus Nr. 5	PKW (Taxi) wendete auf der Fahrbahn. Ein von der mittig der Fahrbahn verlaufenden Busfahrspur kommender Linienbus musste daraufhin stark abbremsen. Eine Businsassin stürzte daraufhin und zog sich Kopfverletzungen zu, an denen sie am 30.03.2013 starb.	Mitfahrer Linienbus, 80 Jahre, weiblich
01.07.2013 14:48 Uhr	Hildesheimer Straße 25	PKW-Fahrer wollte aus der Ausfahrt des Lidl-Parkplatzes auf die Hildesheimer Straße fahren und übersah hierbei die von rechts kommende FahrerIn eines Leichtmofas, die den Radweg verbotswidrig in entgegengesetzter Richtung befuhr. Durch den Zusammenstoß wurde die Mofafahrerin verletzt und verstarb drei Stunden später im Krankenhaus	Leichtmofafahrer, 78 Jahre, weiblich

Unfallfolgen mit Altersklassen

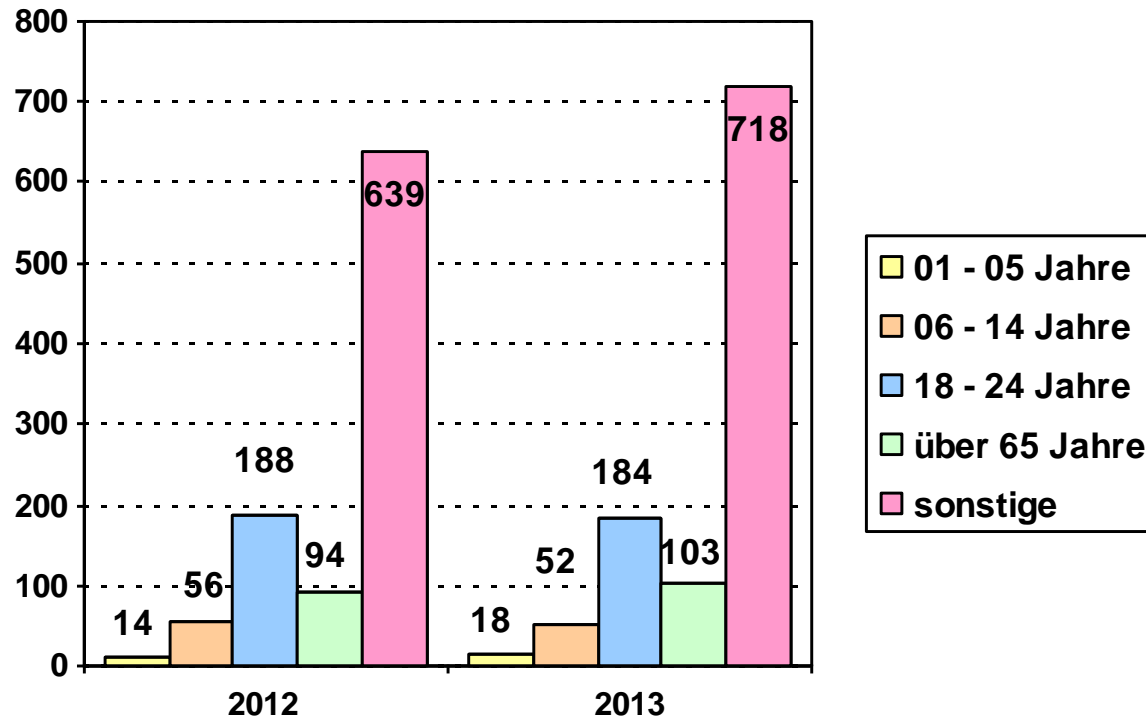
Schwerverletzte



Die Zahl der Schwerverletzten hat sich im Jahr 2013 um 9 verringert.

Unfallfolgen mit Altersklassen

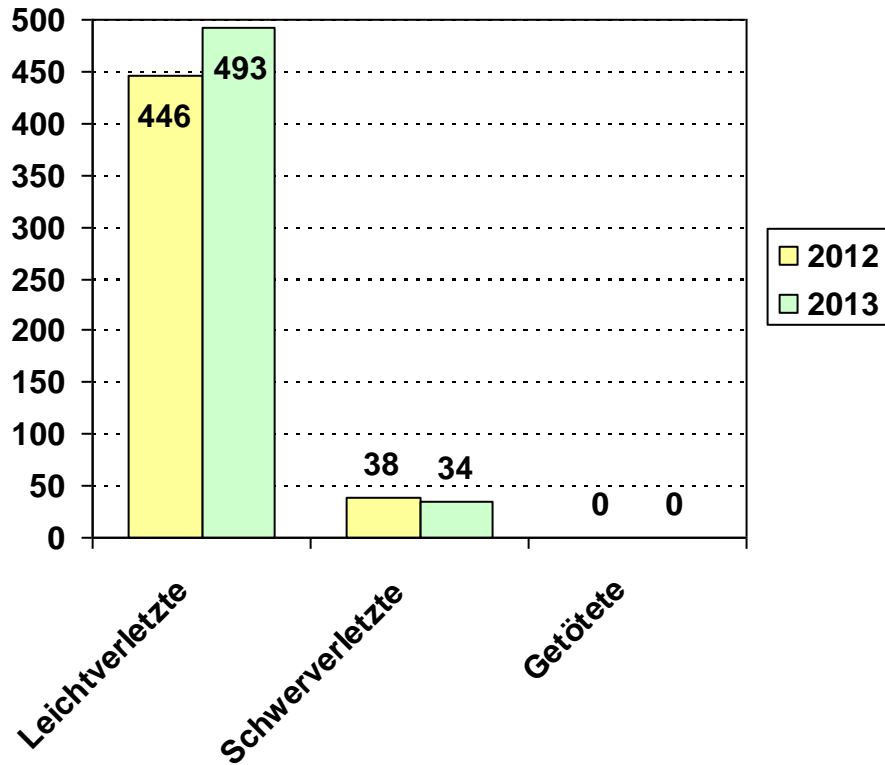
Leichtverletzte



Im Jahr 2013 hat sich die Anzahl der Leichtverletzten im Stadtgebiet um 84 erhöht.

Verkehrsbeteiligung mit Verletzungen

Beteiligte in PKW

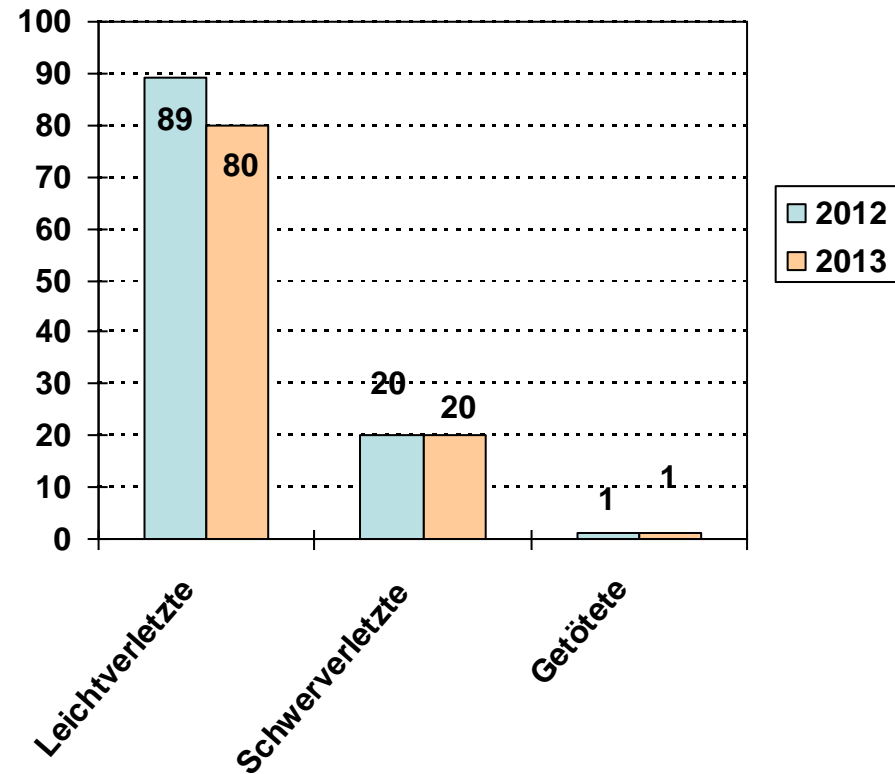


2012 = 10851

2013 = 11025

Beteiligte PKW, die in Unfälle verwickelt waren

Beteiligte auf mot.Zweiräder



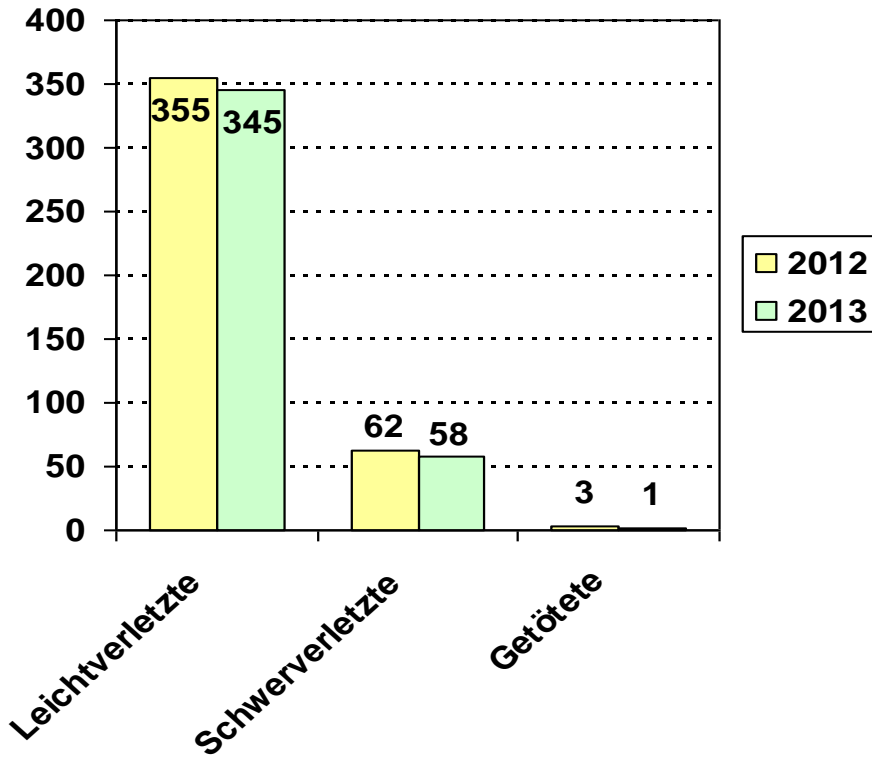
2012 = 183

2013 = 182

Beteiligte mot. Zweiräder, die in Unfälle verwickelt waren

Verkehrsbeteiligung mit Verletzungen

Beteiligte Radfahrer

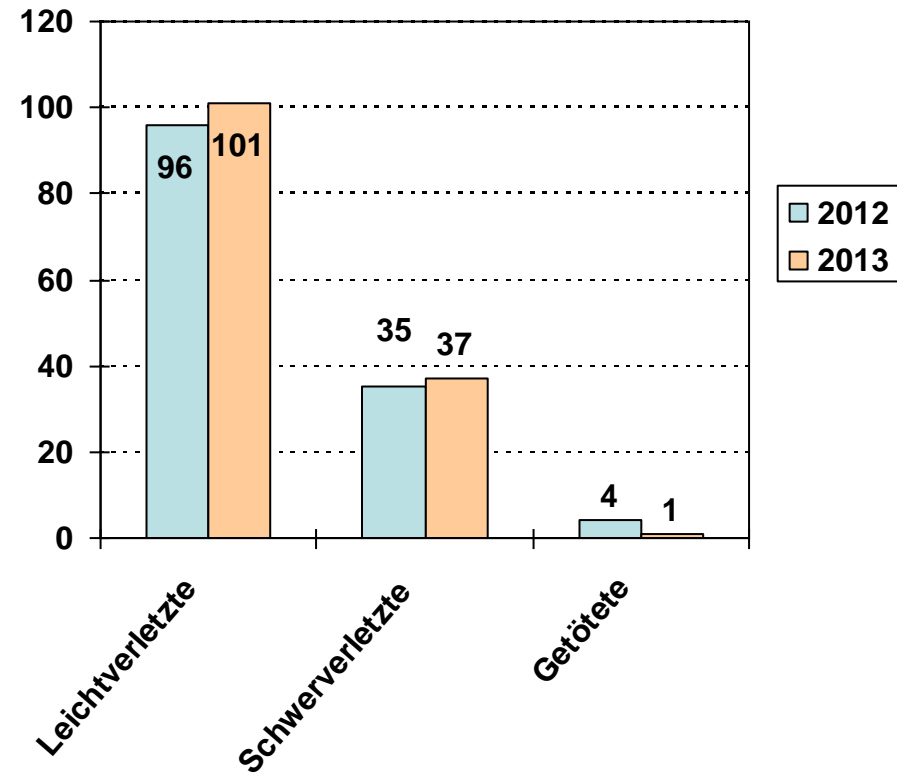


2012 = 678

2013 = 629

beteiligte Radfahrer bei VU

Beteiligte Fußgänger



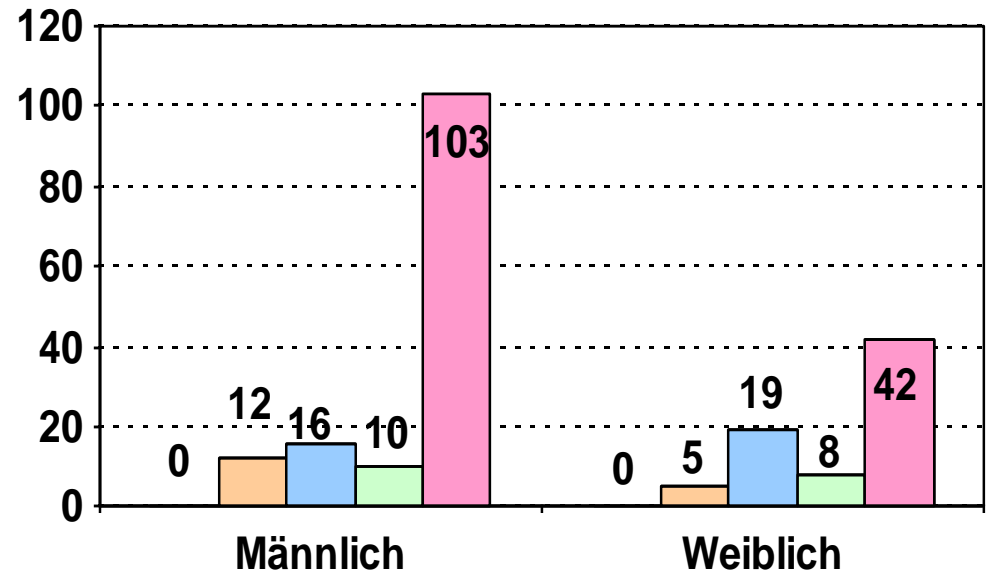
2012 = 196

2013 = 193

beteiligte Fußgänger bei VU

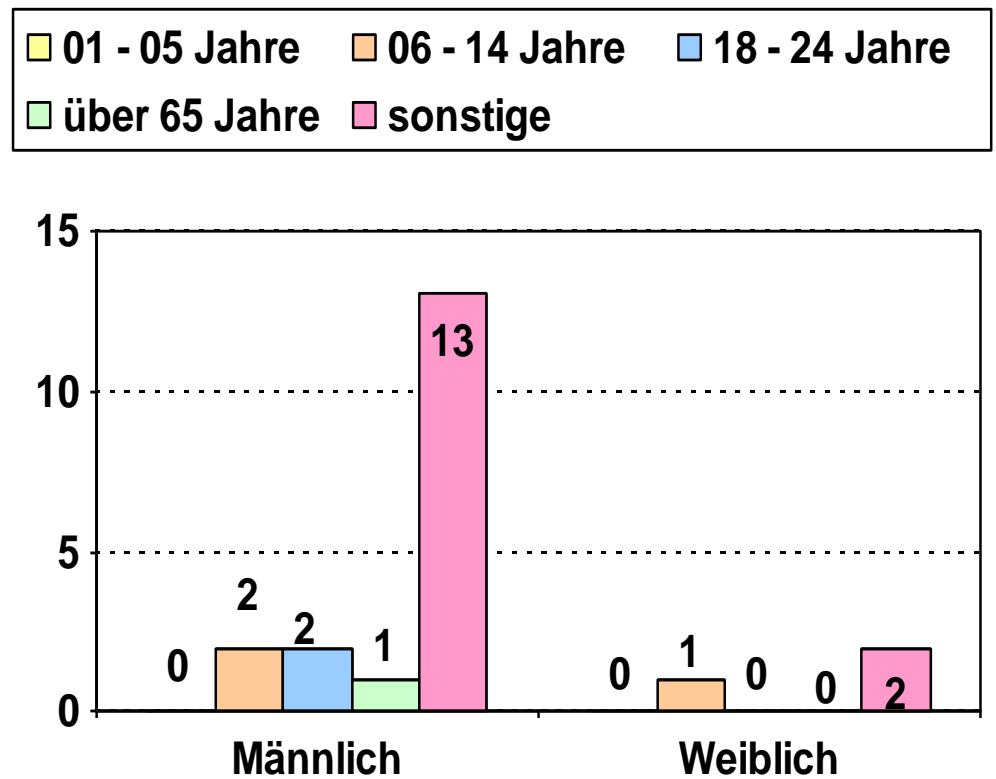
Radfahrer

Hauptunfallursachen bei Beteiligung von Radfahrern	2012	2013
Straßenbenutzung (falsche Fahrbahnseite, Rechtsfahrgebot)	144	107
Geschwindigkeit	13	5
Abstand	18	12
Überholen	6	9
Abbiegen, Wenden, Rückwärtsfahren, Ein- u. Ausfahren	44	26
Vorfahrt, Vorrang	35	46
Falsches Verhalten gegenüber Fußgängern	5	5
Alkohol	33	14
Drogen, Medikamente	0	1



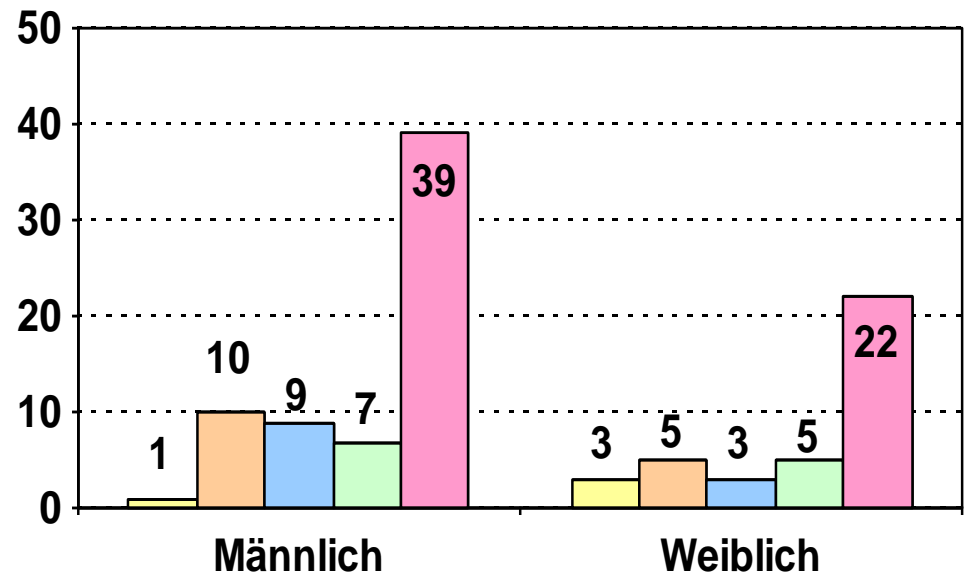
Radfahrer als Hauptverursacher

Unfallverursachendes Verhalten von Radfahrer bei Hauptunfallursachen	2012	2013
Straßenbenutzung (falsche Fahrbahnseite, Rechtsfahrgebot)	9	8
Geschwindigkeit	4	2
Abstand	3	1
Überholen	0	1
Abbiegen, Wenden, Rückwärtsfahren, Ein- u. Ausfahren	4	1
Vorfahrt, Vorrang	0	6
Falsches Verhalten gegenüber Fußgängern	1	0
Alkohol	3	2
Drogen, Medikamente	0	0



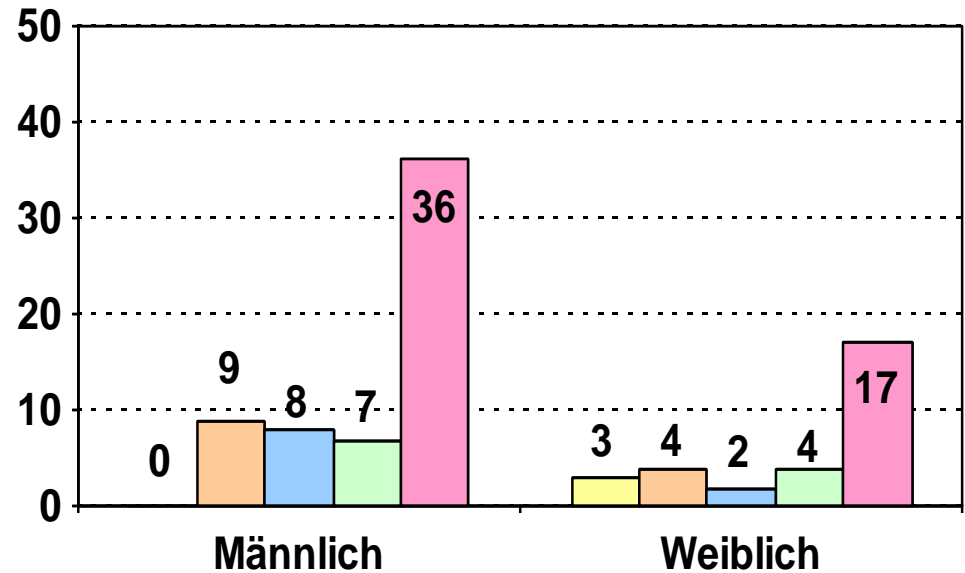
Fußgänger

Hauptunfallursachen bei Beteiligung von Fußgängern	2012	2013
Bei Regelung durch Polizeibeamte oder Lichtzeichen	10	10
An Fußgängerüberwegen	0	1
An Kreuzungen, Einmündungen, Lichtzeichenanlagen	8	10
Hinter Sichthindernissen	17	5
Nichtachtung des Straßenverkehrs	42	33
Andere Fehler der Fußgänger	24	22
Sonstiges falsches Verhalten	7	13
Alkohol	8	11
Drogen	0	1



Fußgänger als Hauptverursacher

Unfallverursachendes Verhalten von Fußgängern bei Hauptunfallursachen	2012	2013
Bei Regelung durch Polizeibeamte oder Lichtzeichen	10	8
An Fußgängerüberwegen	0	1
An Kreuzungen, Einmündungen, Lichtzeichenanlagen	4	9
Hinter Sichthindernissen	15	5
Nichtachtung des Straßenverkehrs	36	29
Andere Fehler der Fußgänger	19	16
Sonstiges falsches Verhalten	6	11
Alkohol	7	10
Drogen	0	1



Hauptunfallursachen 2012 – 2013 (Vergleich)

Fehler beim Abbiegen, Wenden, Rückwärtsfahren, Ein-/Anfahren

- 2599 VU in 2012 / 2622 VU in 2013

Abstand

- 1405 VU in 2012 / 1247 VU in 2013

Vorfahrt, Vorrang

- 604 VU in 2012 / 521 VU in 2013

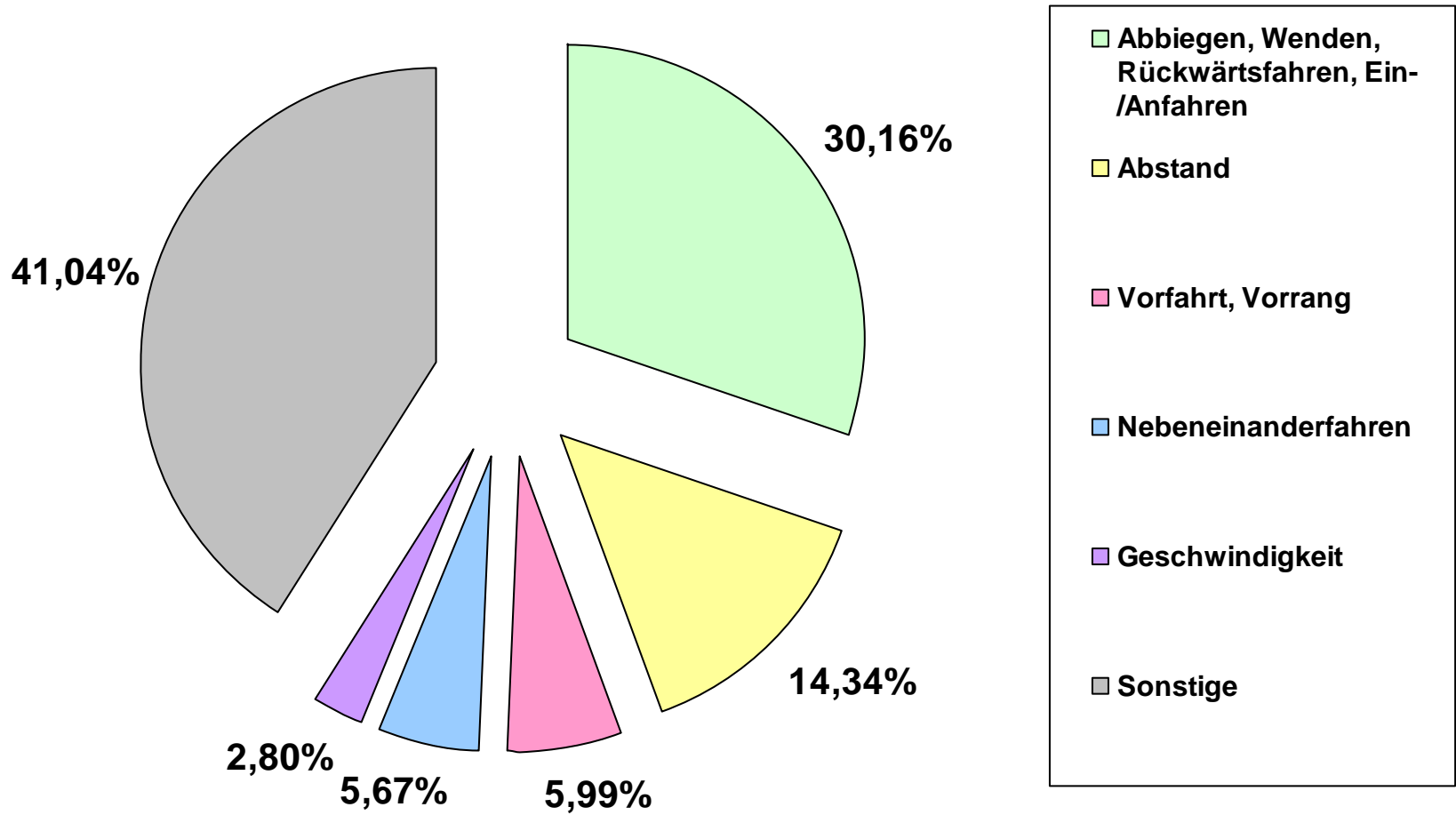
Nebeneinanderfahren

- 436 VU in 2012 / 493 VU in 2013

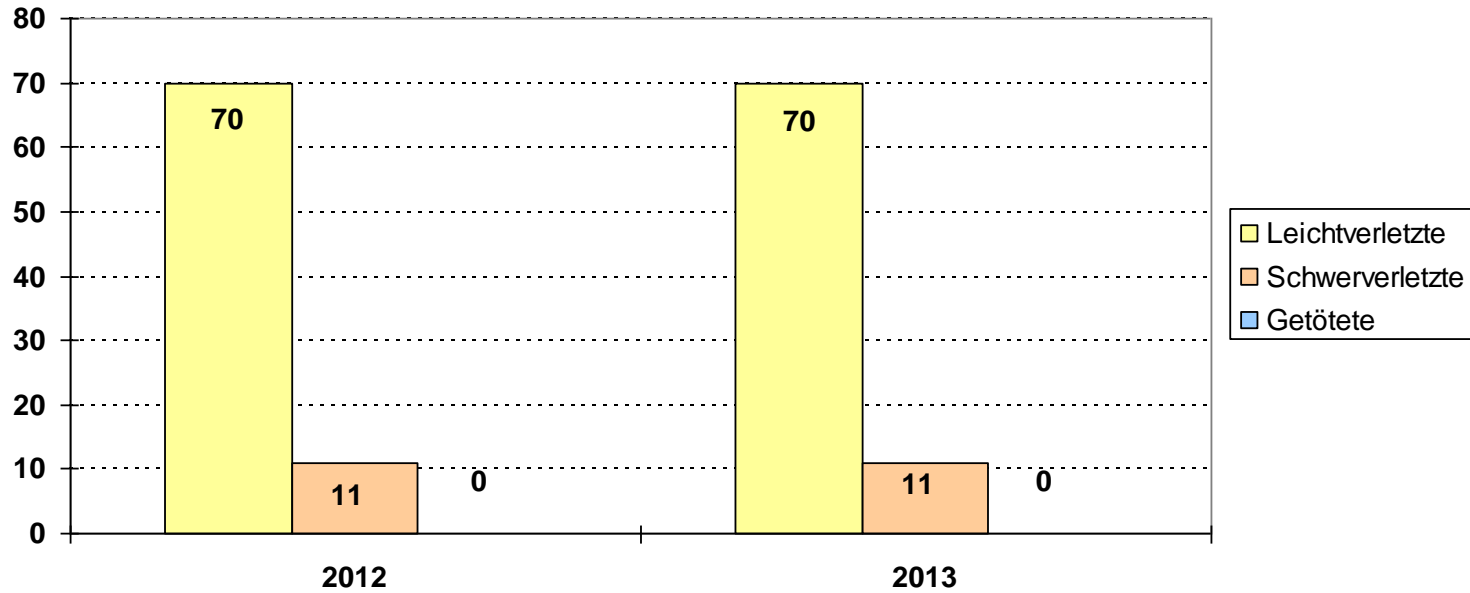
Geschwindigkeit

- 286 VU in 2012 / 243 VU in 2013

Hauptunfallursachen 2013



Unfälle mit verletzten Kindern (bis 14 Jahre)



Schulwegunfälle

2012 = 14

2013 = 27

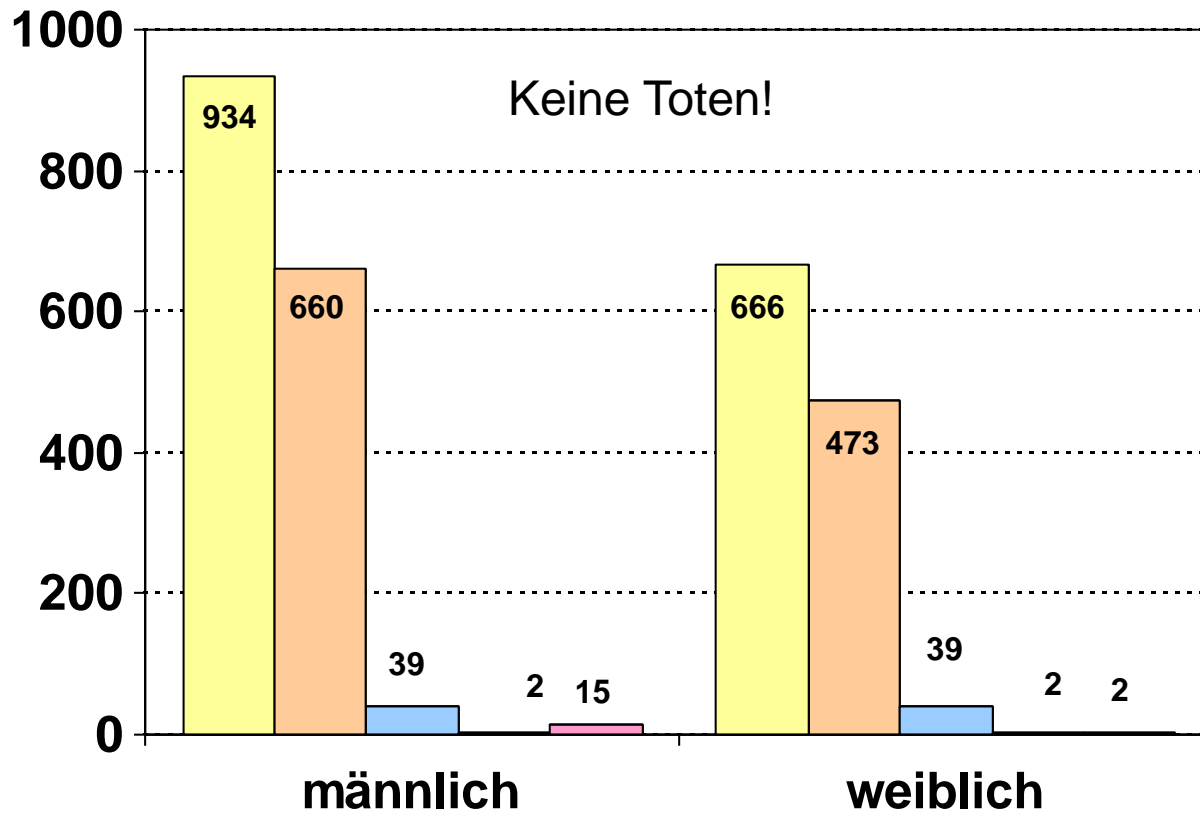
Kinder mit Verkehrsbeteiligung und Verletzung

	2012		2013	
	leicht verletzt	schwer verletzt	leicht verletzt	schwer verletzt
Fahrrad	24	3	25	2
Fußgänger	23	7	17	8
PKW	18	1	17	0
sonstige	5	0	11	1

		leicht verletzt	schwer verletzt
01 – 05 Jahre	Fahrrad	2	0
	Fußgänger	4	1
	PKW	5	0
	sonstige	7	1
06 – 14 Jahre	Fahrrad	23	2
	Fußgänger	13	7
	PKW	12	0
	sonstige	4	0

2013

Junge Fahrer (18 – 24 Jahre) in Pkw's



■ Unfälle gesamt

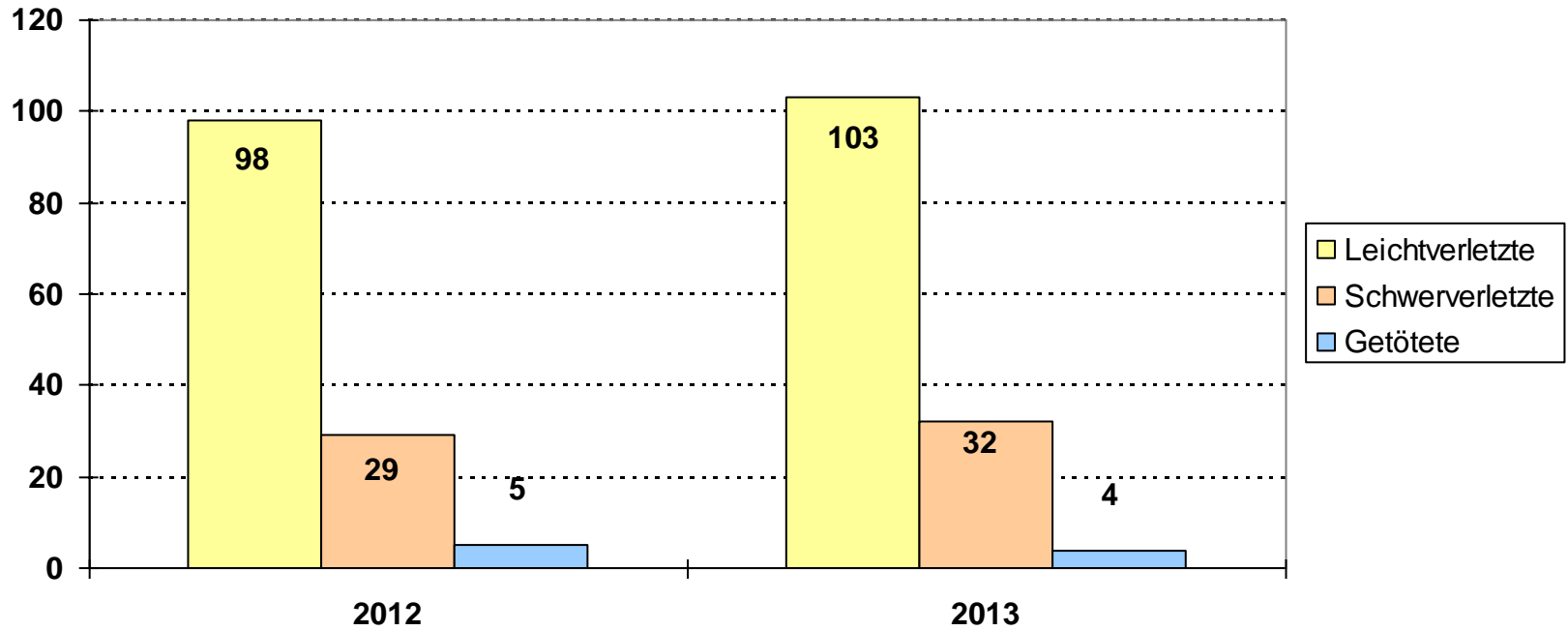
■ mit Leichtverletzten (Kat.3)

■ mit Alkoholeinfluss

■ Hauptverursacher

■ mit Schwerverletzten (Kat.2)

Senioren (+65 Jahre)



Beteiligte Senioren

2012 = 1635

2013 = 1642

Hauptverursacher

2012 = 1126

2013 = 1137

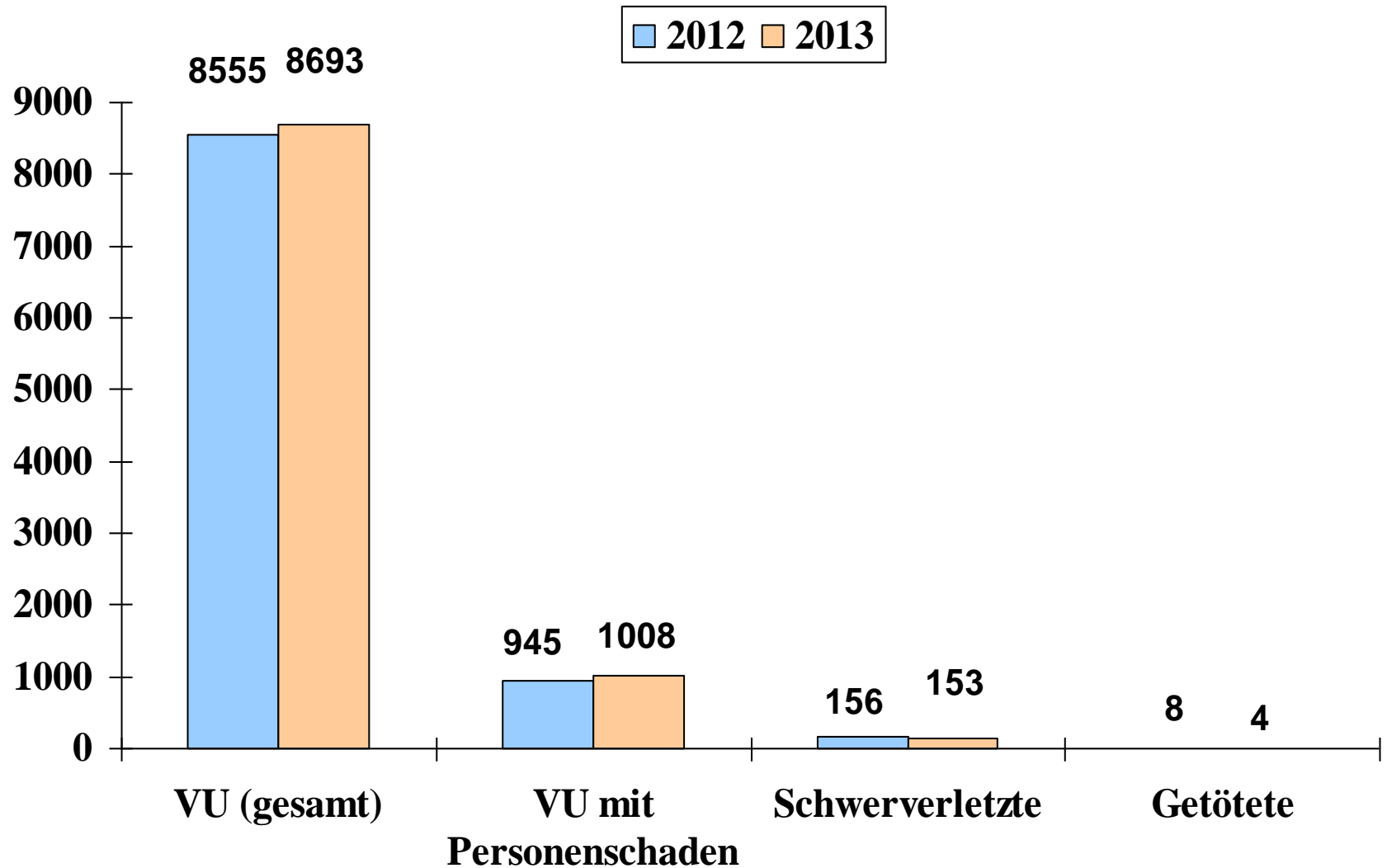
Senioren mit Verkehrsbeteiligung und Verletzungen

getötete Senioren	2012	2013
Radfahrer	3	1
Fußgänger	2	1
PKW (Fahrer und Mitfahrer)	0	0
sonstige	0	2

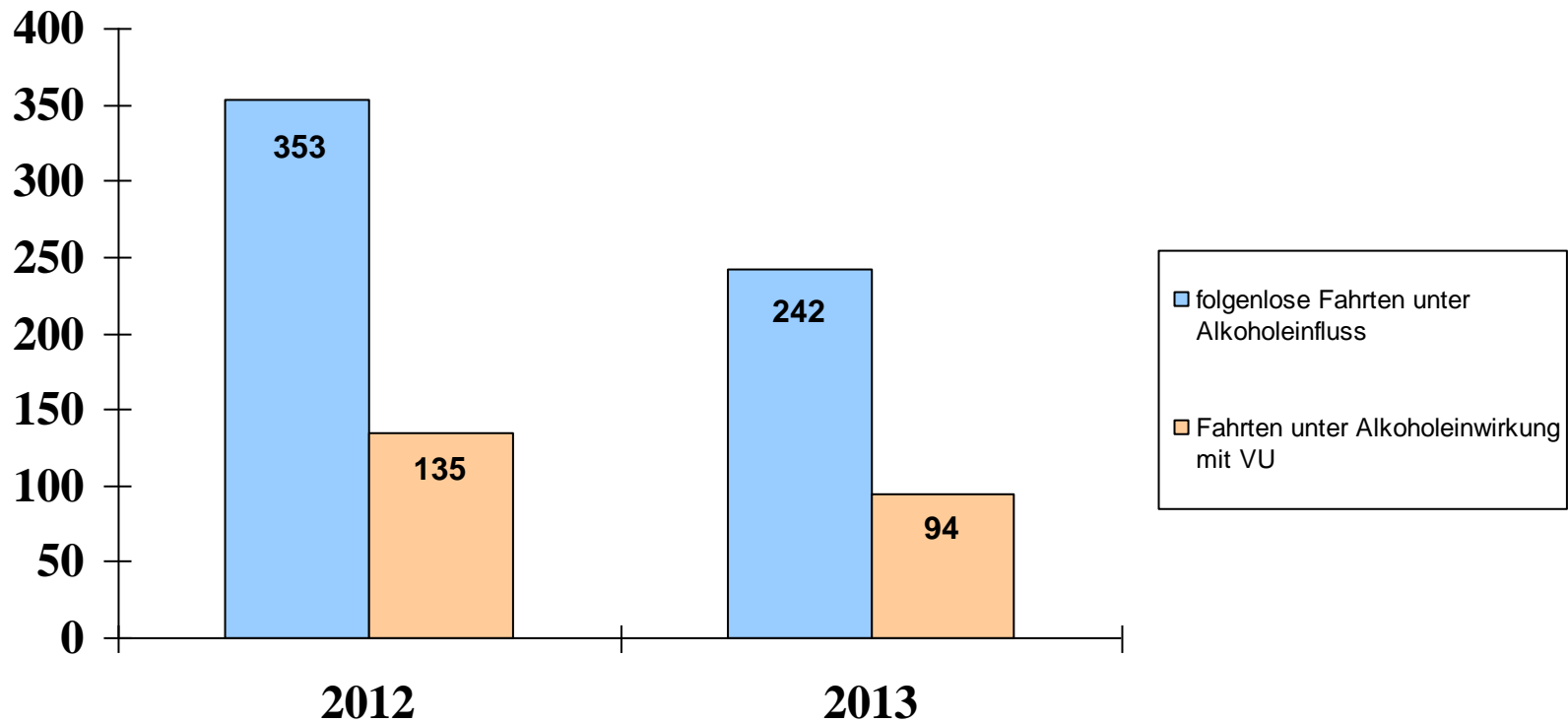
schwer verletzte Senioren	2012	2013
Radfahrer	9	10
Fußgänger	8	13
PKW (Fahrer und Mitfahrer)	9	5
sonstige	3	4

leicht verletzte Senioren	2012	2013
Radfahrer	41	33
Fußgänger	9	21
PKW (Fahrer und Mitfahrer)	38	34
sonstige	10	15

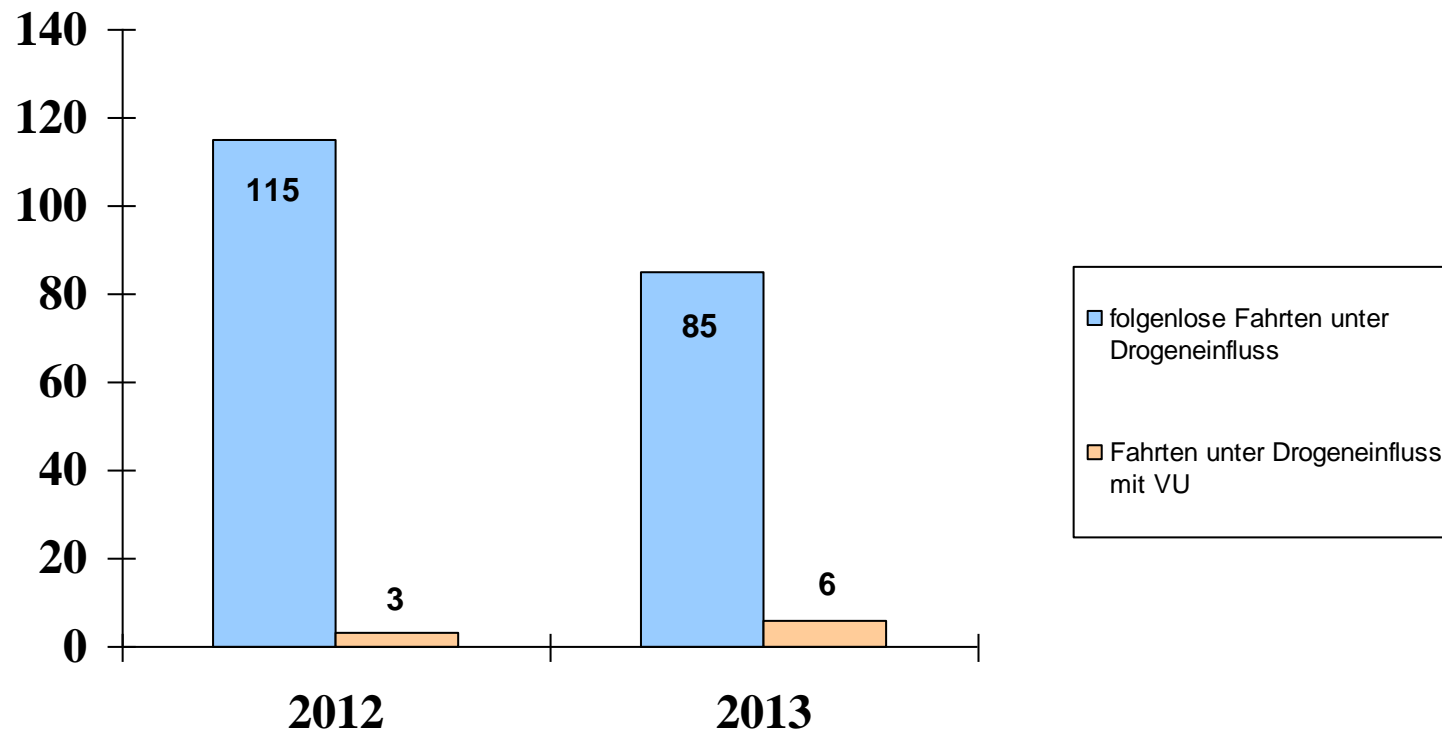
Verkehrsunfallgeschehen im Stadtgebiet BS



Fahrten unter Alkoholeinwirkung



Fahrten unter Drogeneinfluss



Verkehrsunfallfluchten PI BS (Stadtgebiet)

